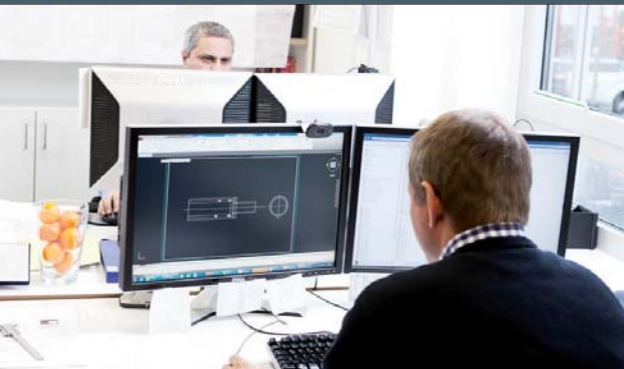




**WE CREATE SUCCESS**



PLANUNG – BERATUNG – REALISATION

**REYMANN  
TECHNIK** 

# Eine Gruppe – viele Vorteile

Sie wollen Wohnen und Bauen neu denken? Sie planen ein Betonfertigteilwerk?  
Sie haben schon eines und wollen es modernisieren oder mit neuen Produkten ausstatten?  
Ganz egal womit Sie sich gerade beschäftigen, die Reymann Technik und  
ihre Partner stehen Ihnen als ganzheitlicher System-Partner mit Rat und Tat bei allen  
Fragen rund um die Betonfertigteilindustrie zur Seite.

REYMANN TECHNIK	RATEC	MTK
Consulting- und Engineering-Partner für die Betonfertigteilindustrie	Produkt- und Systemanbieter für die Betonfertigteilindustrie	Entwicklung und Produktion von Permanent-Magnetsystemen für die Industrie
AUSLANDSSTANDORTE		

RATEC America Corp. (USA), RATEC Asia Pte. Ltd. (Singapur),  
RATEC S.L.U. (Spanien/Lateinamerika)

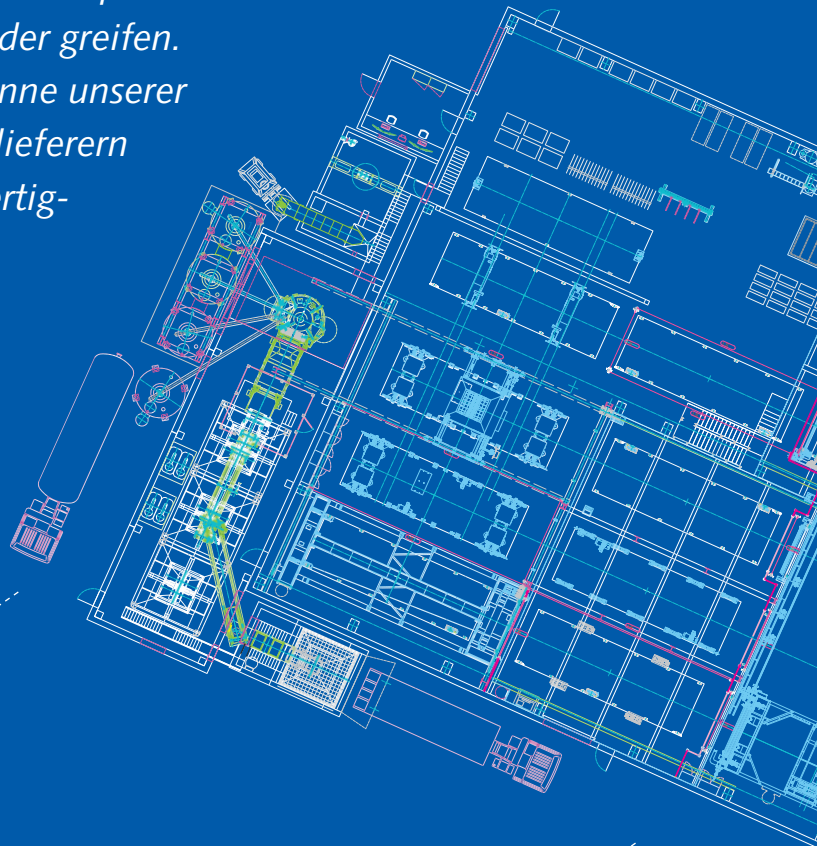
# Reymann Technik

## Zwei Generationen Vorsprung für Ihren Erfolg

*Als ältestes unabhängiges Ingenieurbüro für die Entwicklung und Realisierung moderner Betonfertigteilewerke ist Reymann Technik in der Lage, mehr zu leisten. Mit Investitions- und Machbarkeitsstudien erhalten Sie von uns ein solides Fundament für Ihre Projektentscheidungen. Wir wollen Denkanstöße geben, die Ihnen greifbare Vorteile bringen und Ihren Erfolg maßgeblich mitgestalten.*

# Wir kennen Ihre Herausforderungen Unsere ganzheitlichen Lösungen für Ihr Betonfertigteilwerk

*Ganzheitliche Planung ist die Grundlage für langfristig erfolgreiche Lösungen. Bei fast allen Problemstellungen ist das Ganze oft mehr als die Summe seiner Teile. Wir behalten beides im Auge, so dass alle Komponenten und Prozesse reibungslos ineinander greifen. Dabei agieren wir bedarfsorientiert im Sinne unserer Kunden und bieten eine externe, von Zulieferern unabhängige Sichtweise auf Ihre Betonfertigteilproduktion.*



## **KENNZAHLEN- UND PROZESSOPTIMIERUNG**

Analyse bestehender Fertigungsabläufe nach Kapazität, Produktivität und Product-Market-Fit, so dass Wachstum, und eine erhöhte Rentabilität unter Berücksichtigung der unternehmens-eigenen Liquidität erzielt werden.



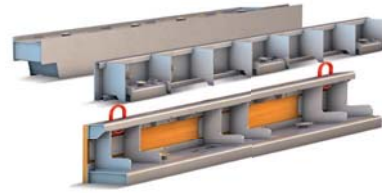
## **RATIONALISIERUNG**

Wir unterziehen alle Prozesse einer kritischen ganzheitlichen Analyse, deren Ergebnis konkrete Handlungsempfehlungen sind, bei deren Umsetzung wir Ihnen selbstverständlich zur Seite stehen.



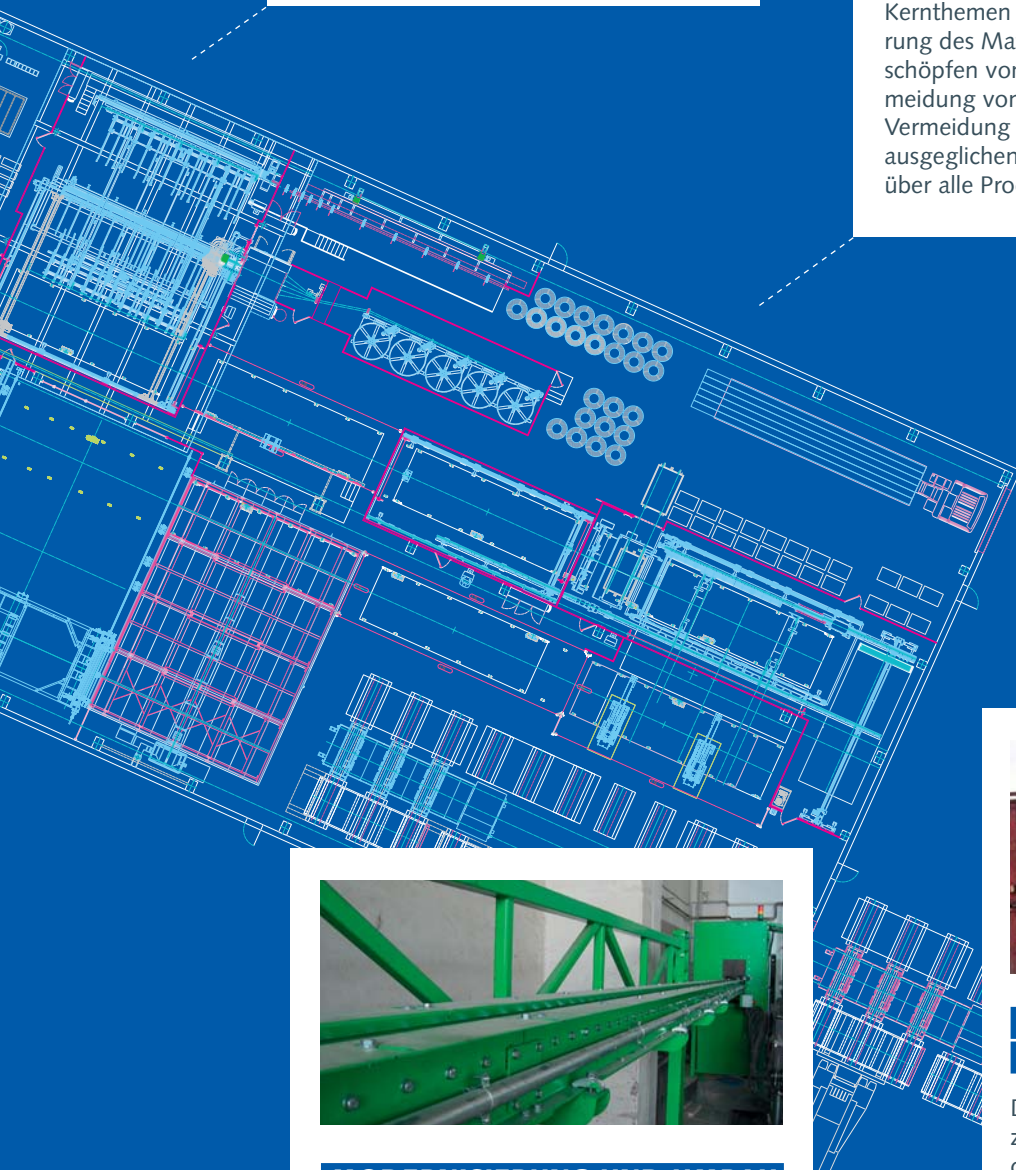
### **AUTOMATISIERUNG UND DIGITALISIERUNG**

Bei der Planung neuer Anlagen oder der Aufrüstung bestehender Werke spielen Automation und die Implementierung digitaler Prozesse eine wachsende Rolle. Als Partner behalten wir den Überblick und die komplette Prozesslandschaft im Auge.



### **VERBESSERUNG DES RESSOURCENEINSATZES**

Kernthemen sind hier u.a. die Optimierung des Materialeinsatzes, das Ausschöpfen von Einsparpotenzialen, Vermeidung von Engpässen, aber auch Vermeidung von Leerlauf und eine ausgeglichene Verteilung der Auslastung über alle Produktionsbereiche.



### **MODERNISIERUNG UND UMBAU**

Maßnahmen im laufenden Betrieb stellen viele Kunden vor eine enorme logistische und planerische Herausforderung. Mit zahlreichen Erfahrungen im Gepäck bringen wir Ihr Modernisierungs- und Erweiterungsprojekt sicher über die Ziellinie.



### **DAS OPTIMALE PRODUKTPORTFOLIO**

Die Optimierung des Produkt-Mix dient zum einen der effizienten Auslastung der Produktionsanlagen, und hilft zum anderen, Wachstums- oder Erweiterungspotenziale zu identifizieren und marktorientierte Flexibilität zu erreichen.



**“AUCH WENN WIR  
AUS ÜBER 40 JAHREN  
ERFAHRUNG SCHÖPFEN,  
DENKEN WIR JEDES  
PROJEKT NEU.”**

Andreas Gewis, Leitung Reymann Technik



Seit über 40 Jahren entwickelt die Reymann Firmengruppe am Standort Hockenheim die besseren Ideen für eine effiziente Betonfertigteilproduktion

# Wir bringen Ihre Ideen auf die Strasse

## Unsere Leistungen zur Planung und Realisierung

*Wir unterstützen Sie bei der Planung, Konzeption, Auftragsvergabe und Inbetriebnahme Ihres Betonfertigteilwerks. Auf Wunsch realisieren wir eine schlüsselfertige Gesamtlösung als Generalunternehmer oder stehen Ihnen als externes Projektmanagement in allen Phasen beratend zur Seite.*

Qualität ist kein Zufall. Unsere Ingenieure sind Perfektionisten im Projektmanagement. Unsere Kunden und unsere erfolgsorientierten Rationalisierungskonzepte verdienen eine hervorragende Ausführungsqualität und eine pünktliche Inbetriebnahme. Reymann-Technik behält die Kontrolle über die Ablieferung hinaus. Ausschreibung, Einkauf und Montageüberwachung liegen in den Händen der Projektingenieure, die die Anlage auch entwickelt haben.

Terminkoordination und Auftragsabwicklung funktionieren zuverlässig und störungsfrei. Ein kompetenter After-Sales-Service überprüft die Fertigungsabläufe und schult Werksmitarbeiter nach den jeweils neuesten Erkenntnissen. Die Projektbegleitung erfolgt dadurch deutlich länger.



### UNSERE LEISTUNGEN IM EINZELNEN

- **Projektmanagement**  
Betreuung von der ersten Idee über Machbarkeitsstudien, Planung, Inbetriebnahme bis zur Begleitung in die Anlaufphase
- **Ausschreibungsmanagement**  
Vorbereitung und Durchführung von Ausschreibungsprozessen bis zur finalen Lieferantenauswahl des Kunden
- **Realisation**  
Projektmanagement, auf Wunsch Realisation von schlüsselfertigen Gesamtlösungen als Generalunternehmer
- **Lieferung**  
Lieferung technischer Systemkomponenten aller Maschinenlieferanten auf Basis von Ausschreibungsprozessen
- **Modernisierung und Umbau**  
Planung, Analyse und Umsetzung von Modernisierungs- und Erweiterungsvorhaben

# Experten Know-How für Ihr Projekt

## Unsere Analyse & Consulting-Leistungen

*Unsere Kunden profitieren von einem Erfahrungsschatz, der hohe Investitionssicherheit garantiert. Durch die Unabhängigkeit von Maschinenherstellern ermöglichen wir eine „schonungslose“ Prozessanalyse und eine allein auf den Erfolg unserer Kunden abgestimmte Fertigungs-Konzeption.*







Unsere Analysen sind sowohl bei der Vorplanung als auch bei bestehender Produktion gefragt. Machbarkeitsstudien liefern Investitionssicherheit. Gezielte Analysen der Produktionsabläufe oder einzelner Bereiche liefern Ihnen wertvolle Hinweise auf Optimierungspotenzial. Diese Optimierung muss nicht grundsätzlich hohe Investitionen nach sich ziehen. Oft sind es Details, die in der Summe bereits zu einer Optimierung beitragen. Schon deshalb lohnt sich der unabhängige Blick "von außen".

## UNSERE ANALYSE UND CONSULTING LEISTUNGEN

### ➤ Machbarkeitsstudien

Umfassende Analyse Ihres Vorhabens aus technischer und wirtschaftlicher Sicht

### ➤ Ausschreibungsverfahren

Unterstützung bei Angebotsanfragen, Angebotsvergleichen und Auftragsvergabe für Ausrüstungen der Produktionsanlage

### ➤ Anlagen- und Arbeitsplatzuntersuchung

aus produktionstechnischer, sicherheitstechnischer oder qualitativer Sicht mit konkreten Empfehlungen zur Verbesserung

### ➤ Multidimensionales Optimieren

z. B. in den Bereichen:

- Produkt-Herausforderung
- Produkt-Mix
- Kapazitäten
- Investment
- Grad der Automation
- Zukunftsaussichten
- Bestehende Einschränkungen
- Arbeitsbedingungen und mehr



Sorgfältige Planung führt auch bei schwierigen Projekten zu einfachen Lösungen. Das Ergebnis im Foto links ist die „schmalste Umlaufanlage“ für Wandbreiten bis 3,54 m und die Reduktion des Mitarbeiteraufwands bei gleichzeitiger Verbesserung der Arbeitsbedingungen.



# Ihr Erfolg ist unser Antrieb

## Unsere Leistungen im Bereich Entwicklung und Rationalisierung

*Der stetig weiterentwickelte technische Standard der Ausrüstungen für Betonfertigteilewerke birgt ein enormes Potenzial an Effizienz und Produktionsleistung. Gepaart mit intelligenter Planung und einer Rundum-Sicht im Sinne des Kunden entstehen Anlagenlösungen mit Erfolgsgarantie.*

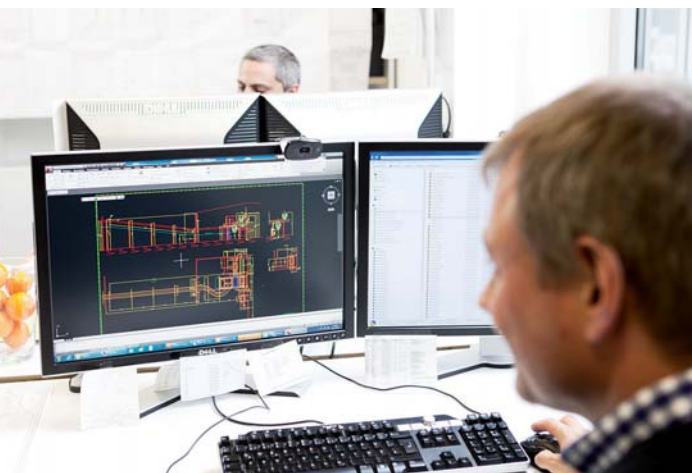
Wir haben seit unserer Gründung 1974 einige große Meilensteine der Anlagenplanung in der Betonfertigteileproduktion maßgeblich ins Rollen gebracht.

Dazu gehören zum Beispiel CAD-/CAM-gesteuerte Umlaufanlagen, Saugwenderahmen in der Doppelwandproduktion, Ausfahr- und Transporttechnologie, die Laserprojektion in Umlaufanlagen, die Einführung magnetbasierender Schalungslösungen und die Entwicklung der upcrete® Pumptechnologie. Dies sind nur einige der Innovationen, die wir anstoßen konnten.

Der Erfolg dieser Entwicklungen basiert auf der vertrauensvollen Zusammenarbeit mit unseren Kunden, genauer Analyse und dem Mut, neue Wege zu beschreiten.

### UNSERE KERNTHEMEN IM BEREICH ENTWICKLUNG UND RATIONALISIERUNG

- **Die Zukunft der Betonfertigteilewerke**  
Marktbeobachtung und Analyse von Trends und ihren Auswirkungen
- **Integration neuer Technologien und Lösungen**  
Mit unserem Wissen über aktuelle Entwicklungen in der Maschinentechnik können wir Ihnen bedarfsbezogene wirtschaftliche Lösungen vorschlagen
- **Rationalisierung von Betonfertigteilewerken**  
Analyse und Optimierung von Prozessen und Ressourcen für eine gelingende Effizienzsteigerung





**“DAS AUTOMATISIERTE  
BETONWERK ENTWICKELT  
SICH VOM ZULIEFERER  
ZUM IMPULSGEBER.”**

Wolfgang Reymann, Gründer (im Interview der BFT 10/1996)



Saugwenderahmen in der  
Doppelwandproduktion  
(links)

Magnettraverse für das  
Schalungshandling (rechts)

# Unsere Highlight-Projekte weltweit



Dänemark, **Boligbeton**  
Anlagenplanung, Generalunternehmer



Spanien, **HLE**  
Generalunternehmer



USA, **DZ Precast Solutions Inc.**  
weiterlesen auf S. 14 – 17



Panama, **SCI**  
Anlagenplanung



Peru, **2. Modulhausfabrik, upcrete®**  
weiterlesen auf S. 18 – 19



Barbados, **Preconco / Carribean Homes**  
Anlagenplanung, Massivwandanlage

## MEILENSTENE DER REYMANN TECHNIK

**1974**

Gründung der Reymann Technik durch Wolfgang Reymann und Entwicklung eines Systems für Hohlplattendeckenanlagen

**1984**

Vorläufer einer Zentralschiebebühne (CTS) für für Batteriefertigung von Massiv- und Ziegelwänden

**1987**

1. CAD/CAM-gesteuerte Umlaufanlage zur Herstellung von Elementdecken geht in Betrieb

**1989**

CAD-/CAM-Steuerung erstmalig auch in der Doppelwandproduktion

**1994**

Gründung des Schwesterunternehmens RATEC, das sich auf die Weiterentwicklung der Ideen für intelligente Schalungslösungen spezialisiert



**Schweden**  
Anlagenplanung, Batteriefertigung



**Deutschland, Schneider  
Betonfertigteilewerk GmbH**  
weiterlesen auf S. 20 – 21



**Griechenland, Prohellas**  
Anlagenplanung, Multifunktions-  
anlage Elementdecke/Doppelwand



**Australien, Austral Precast**  
Anlagenplanung Massivwand-Anlage

## 1996

Revolution in der Schalungstechnik durch in die Schalung integrierte schaltbare Magnete

## 1998

Erster Laser im Betonwerk zum Anzeigen von Schalungsgeometrien in der Fassadenfertigung

## 2002

Reymann Technik beteiligt sich an der Entwicklung neuer Fertigungs- und Produktionsmethoden zur höchst effizienten Herstellung von Gebäuden durch den Einsatz modularer Bausysteme. Erste Prototypenhäuser werden in kürzester Zeit errichtet.

## 2005

Vorstellung von upcrete®, einem ganzheitlichen Produktionssystem für die vertikale Fertigung und die Raumzellenfertigung, für besonders hohe Oberflächenqualität

## 2012

Die erste upcrete® Modulhausfabrik der Welt geht in Peru in Betrieb. Reymann Technik hat die Anlage geplant und als Generalunternehmer komplett realisiert

## 2021

Das bisher größte Projekt der Firmengeschichte wird in den USA realisiert. Eine der modernsten automatisierten Umlaufanlagen in Nordamerika wird von Reymann Technik als Generalunternehmer realisiert.

**MASSIVWAND/-DECKE MULTIFUNKTIONSANLAGE**



## Wohnen und Bauen neu denken Ein Betonfertigteilwerk für die größte Seniorenwohnanlage in den USA

*In der ersten Jahreshälfte 2021 ging in Florida die derzeit wohl modernste Palettenumlaufanlage Nordamerikas für die Produktion von Betonfertigteilen für den Wohnungsbau in Betrieb. The Villages, einer der größten Immobilienentwickler in den Vereinigten Staaten, setzt einen historischen Meilenstein durch die Umstellung auf Betonfertigteile.*



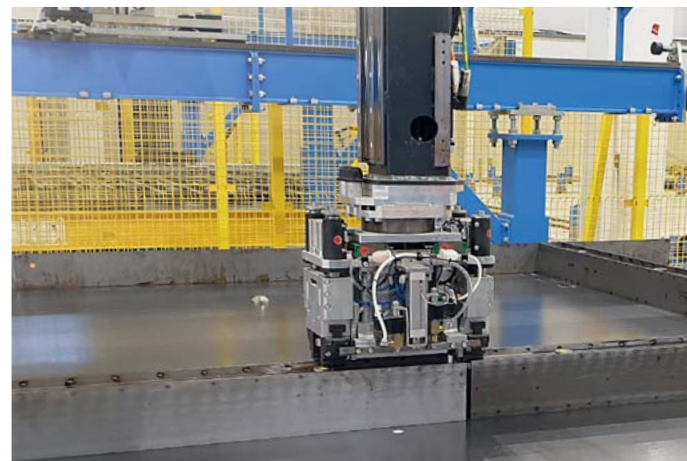
Den Ruhestand im milden Klima des „Sunshine State“ mit hohem Lebensstandard und in einer sicheren Gemeinschaft zu verbringen, macht The Villages für viele US-Bürger so attraktiv



Die 3 Produktionshallen in Phase 1 haben eine Fläche von ca. 650 x 220 Fuß (ca. 200 x 68 Meter)

Reymann Technik führt als Planer und Generalunternehmer das Projekt durch - das größte der Unternehmensgeschichte. Die Umsetzung des Projekts erfolgte in enger Abstimmung mit dem Kunden und seinen Architekten, sowie den später beauftragten Maschinenlieferanten.

Im Frühjahr 2021 ging das Werk mit Phase 1 in Betrieb. Die Anlage im Governor Rick Scott Industrial Park ist die aktuell am höchsten automatisierte Produktionsanlage für Betonfertigteile in Nordamerika. Eine weitere Ausbauphase 2 ist bereits geplant.



Vollautomatische Schalungslogistik von der Lagerung und Aufstellung bis hin zur Reinigung

TOP FACTS

- Automatisierte Paletten-Umflaufanlage
- Produkte:  
Massivwände/-decken,  
isolierte Außenwände,  
ergänzende Stützen/Säulen
- Planung und Realisierung als  
Generalunternehmer
- insgesamt 3 Hallen mit einer Fläche  
von etwa 200 x 68 m
- Anlagenleistung auf 30 Häuser / Woche  
ausgelegt



Eine Besonderheit der hoch automatisierten Umlaufanlage ist die Lösung zum Einbetonieren kompletter Fenster inklusive der Glassegmente. Sie werden durch eine speziell entwickelte Schalung im gesamten Produktionsprozess vor Verschmutzung und Beschädigung geschützt.

Die Betreuung läuft weit über die Inbetriebnahme hinaus und beinhaltet ein umfangreiches Training und kontinuierliche Unterstützung der Produktionsleitung, um die angestrebte Kapazität und Anlagenleistung schrittweise zu erreichen.

**„WIR MÖCHTEN SICHERSTELLEN,  
DASS DIE PROZESSE SO GESTALTET  
WERDEN, DASS UNSER KUNDE  
MÖGLICHT SCHNELL VON EINER  
SOLCHEN INVESTITION PROFITIERT  
UND AUCH LANGFRISTIG ERFOLG-  
REICH DAMIT IST.“**



Komplett einbetonierte Fenster – eine Besonderheit der Anlage





Der Umschlag im Außenbereich erfolgt über einen mobilen Portalkran, der die Wandtransportgestelle ein- und auslagert



An der Kippstation werden die fertigen Elemente abgehoben und auf Transportrahmen verladen

## IM VERBUND ERBRACHTE LEISTUNGEN

### REYMANN TECHNIK

- Anlagenplanung
- Projektmanagement und Realisierung als Generalunternehmer

### RATEC

- Lieferung der Magnetschalungskomponenten, inkl. der Aussparungslösungen für Fenster und Türen

### RATEC America

- Lieferung der Wandtransportgestelle für Ausfahrwagen und Außenlager
- Lieferung zusätzlicher Schalungen für Stützen / Säulen



## Zweite Modulhausfabrik für Peru Die Erfolgsgeschichte von upcrete® Modular Housing geht weiter

*Wohnraum zum Wohlfühlen, der bezahlbar ist und Sicherheit bietet, um den wachsenden Bedarf zu decken – danach streben Projektentwickler und Landesregierungen in vielen Regionen der Welt. Llaxta macht es in Peru vor. Das Unternehmen hat sich innerhalb von zehn Jahren vom Start-up zu einem der bedeutendsten Immobilienentwickler des Landes entwickelt – mit Hilfe von Planung der Reymann Technik und Technologie aus Deutschland.*



Richtfest für das erste Modul



Mit dem ersten Projekt in Ica, südlich der Hauptstadt Lima, begann die Erfolgsgeschichte 2012. Die Produktionsanlage für die Modulhäuser und notwendige Schalungstechnologie haben Reymann Technik als Planungsbüro und Ratec als Komponentenlieferant gemeinsam möglich gemacht. Innerhalb von zehn Monaten wurde die erste Produktionsanlage für Betonmodulhäuser in Südamerika errichtet und der Grundstein für die neue Siedlung „Las Piedras de Bue-

Das Haus kann auf dem dazugehörigen Grundstück später nach Bedarf der Bewohner noch erweitert werden. Auch dieses Projekt ist ambitioniert: mehr als 20.000 Wohnungen sollen dort entstehen mit dem Ziel, den Bewohnern eine höhere Lebensqualität zu bieten.

Als Planer und Generalunternehmer wurde erneut die Reymann Technik beauftragt, die das Konzept der ersten Anlage adaptieren und aus den Erfahrungen des Vorgängerprojekts weiterentwickeln konnte.

**„MODULAR HOUSING MIT UPCRETE® IST UNTER DEN RICHTIGEN VORAUSSETZUNGEN EIN KONZEPT, DAS GERADE IN REGIONEN MIT HOHEM BEDARF AN GÜNSTIGEM WOHNRAUM INNERHALB KÜRZESTER ZEIT ERFOLGVERSPRECHEND IST.“**

Die beiden Modulhausfabriken sind nicht nur in Südamerika, sondern weltweit einzigartig. Das Interesse in anderen Ländern für ähnliche Konzepte ist jedoch groß.

na Vista“ gelegt. Mittlerweile sind über die erste Siedlung hinaus weitere Entwicklungsprojekte im Umkreis von bis zu 50 km entstanden, für die die Raummodule und Concretelemente in Ica gefertigt werden.

Das Erfolgsmodell wird nun in andere Teile des Landes übertragen. Anfang 2021 ging die zweite Modulhausfabrik im Norden Perus, in der Region Piura, in Betrieb. Das Hauskonzept für die neue Siedlung „Los Altos de Castilla“ wurde auf die Region und den Bedarf zugeschnitten. Ein Haus besteht aus jeweils einem Modul mit einer Gesamtfläche von 25 m<sup>2</sup>, eingeteilt in Wohnzimmer/Küche, Schlafzimmer und Bad.



Für die Produktion in Einbaulage wird der 35 t schwere Schruppfkern in die Schalung gesetzt und zum Ausschalen herausgehoben

## IM VERBUND ERBRACHT E LEISTUNGEN

### REYMANN TECHNIK

- Anlagenplanung und Projektmanagement

### RATEC

- Lieferung der Raumzellenschalungen, UPP 100 Pumpwagen



## Auf Erfolgskurs durch Modernisierung Neue Umlaufanlage in bestehende Produktion integriert

*Schneider Betonfertigteile GmbH investierte kürzlich in eine neue Multifunktionsanlage für die Elementdecken- und Doppelwandproduktion und legt damit den Grundstein für Kapazitätserweiterungen. Reymann Technik wurde mit der Planung der Anlage beauftragt und begleitete den Neubau als Projektmanagement-Partner.*





Wendestation beim Einwenden der 1. Schale für die Doppelwand

Schneider blickt auf eine fast 60-jährige Historie zurück, die Ende der 1960er-Jahre in Philippsburg, Baden-Württemberg, begann. Die Produktion am Standort Philippsburg besteht aus insgesamt drei Produktionshallen mit unterschiedlicher Ausstattung, in denen der gesamte Produktmix hergestellt wird. Ausschlaggebend für die Investitionsentscheidung war die erhöhte Auftragslage bei eingeschränkter Tageskapazität, bei der die vorhandene Fertigung allmählich an ihre Grenzen stieß.

**„INTELLIGENTE PLANUNG, EINE VOM EIGENEN MASCHINENSORTIMENT UNABHÄNGIGE UMSETZUNG UND EIN GUT ZUSAMMENARBEITENDES LIEFERANTENTEAM SIND DAS FUNDAMENT FÜR DIE REIBUNGSLOSE REALISIERUNG EINES SOLCHEN PROJEKTES.“**

In einem ersten Schritt beauftragte das Philippsburger Traditionsunternehmen Reymann Technik mit einer Machbarkeits- und Investitionsstudie. Im Rahmen dieser wurden vorhandene Produktionsmöglichkeiten analysiert und die Potentiale zur Erweiterung der Kapazität in der Produktion der Hauptprodukte aufgezeigt.

Die neue Anlage auf dem Grundstück unter Berücksichtigung der vorhandenen Bebauung unterzubringen und im laufenden Betrieb zu errichten, waren die besonderen Herausforderungen in diesem Projekt.

Die Ausrüstung der neu erbauten Anlage entspricht dem neuesten Stand der Technik in der Elementdecken- und Doppelwandproduktion. Hervorzuheben ist vor allem die ganzheitliche Automation der Schalungslogistik mit Schalungs-, Lager- und Entschalroboter, sowie automatischem Schalungstransport und Reinigung. Auch alle weiteren Maschinenausrüstungen des geplanten Umlaufs, wie die Bewehrungsverarbeitung, der automatische Betonverteiler, verschiedene Verdichtungsstationen, automatisches Regalbediengerät und Härtekammer sind präzise an spezielle Parameter und Anforderungen des Kunden und seiner Produkte angepasst und aufeinander abgestimmt.

Die Abstimmung und Koordinierung der einzelnen Lieferanten und Dienstleister seitens der Reymann Technik-Projektleitung gewährleistete auch, dass die einzelnen Anlagenkomponenten und das geplante Umfeld einwandfrei aufeinander abgestimmt waren und nachweisbar wichtige Anlagenkennwerte erfüllen.



## IM VERBUND ERBRACHTE LEISTUNGEN

### REYMANN TECHNIK

- Investitionsstudie
- Anlagenplanung
- Projektmanagement und Realisierung

### RATEC

- Lieferung der Schalungskomponenten

### MTK

- Lieferung der Einbaumagnete für die Absteller



## Vertikale Batteriefertigung Platzsparende Produktionsanlagen

*Neben der horizontalen stationären oder Umlauffertigung hat sich auch die vertikale Produktion von Massivelementen in Batterieschalungen etabliert. Reymann Technik hat die Anlagenplanung für Batteriefertigungen in verschiedenen Projekten rund um den Globus realisiert.*



Planung einer Batteriefertigung: Arbeitsstationen mit verfahrbaren Innentafeln



Batterieschalung  
mit verfahrbarer  
Pumplösung

Eine vertikale Produktion in Batterieschalungen vereint neben qualitativen auch prozessbezogene Vorteile. Für die Batterieschalung ist nur eine kleinere Produktionsfläche erforderlich.

Die produzierten Wandelemente können vertikal auf relativ kleiner Lagerfläche gelagert werden. Mit einer durchgehend vertikalen Logistik von Produktion über Transport bis zur Montage ergeben sich weitere Vorteile für Bewehrung, Transportankersysteme und Zeitaufwand.

Ein Spezialgebiet sind Batteriesysteme mit upcrete® Technologie, bei der die Schalung von unten bzw. von der Seite durch Pumpen befüllt wird. Reymann Technik hat dieses Verfahren auf den Weg gebracht und die Entwicklung der Pumpentechnologie maßgeblich vorangetrieben.

**„EINE VERTIKALE PRODUKTION IN BATTERIESCHALUNGEN VEREINT NEBEN QUALITATIVEN AUCH PROZESSBEZOGENE VORTEILE.“**

Reymann Technik plant und optimiert entsprechende Batteriefertigungen auf Grundlage des Elementportfolios des Kunden, entwickelt Arbeitsplatzsysteme und unterstützt in der Prozessoptimierung zur Verbesserung der Anlagenleistung.



Füllanschluss zum Anschluss einer Pumpe für die Befüllung von unten

## IM VERBUND ERBRACHTE LEISTUNGEN

### REYMANN TECHNIK

- Investitionsstudie
- Anlagenplanung
- Projektmanagement und Realisierung

### RATEC

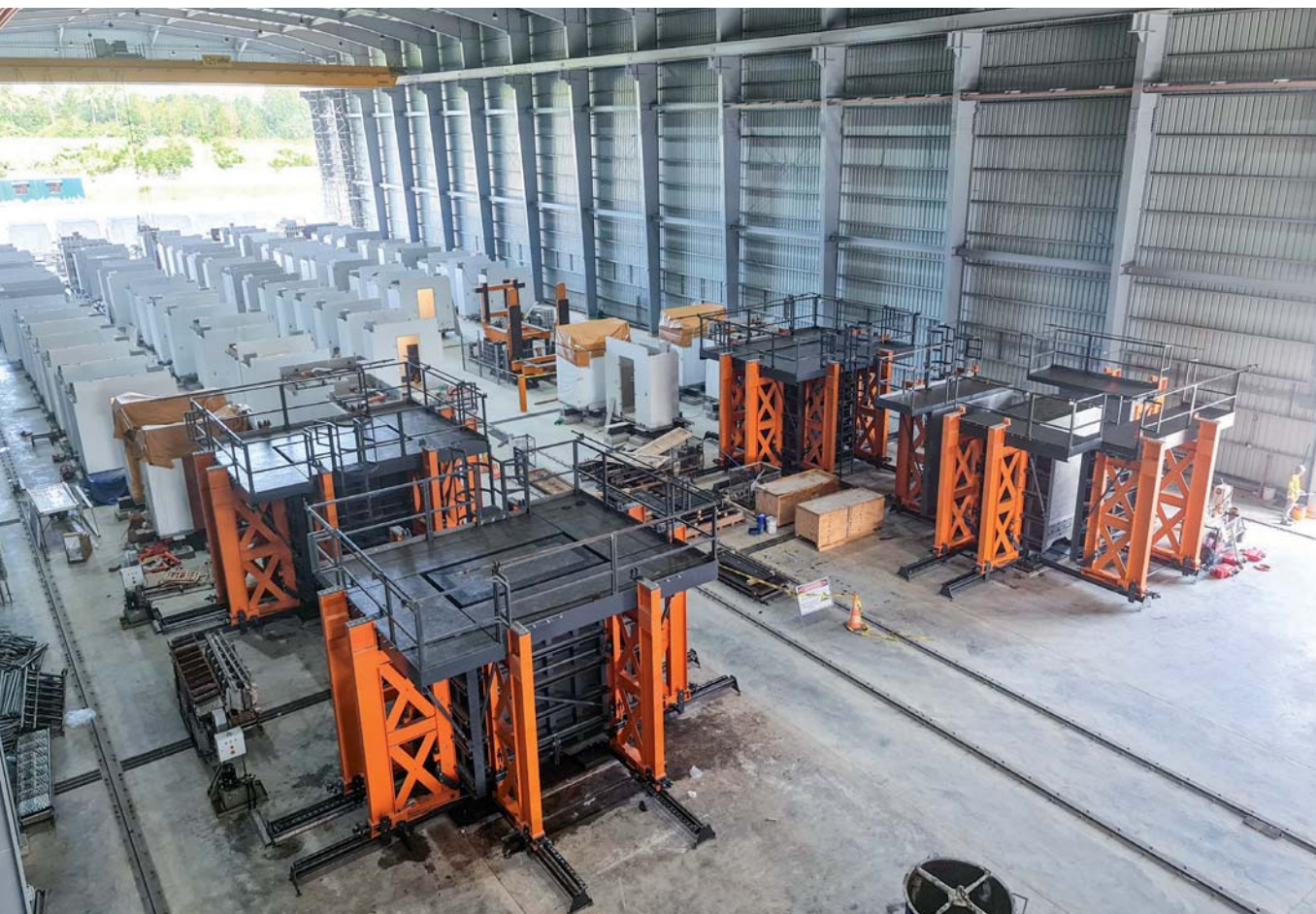
- Lieferung von Schalungskomponenten und upcrete® Pumpentechnologie



# Raumzellenfertigung

## Sanitärzellenproduktion auf den Philippinen

*Nass- oder Sanitärzellen sind als vorgefertigte, vormontierte Fertigelemente ein gängiger Anwendungsbereich vorgefertigter Betonraumzellen, die im Wohnungs- oder Hotelbau häufig ihren Einsatz finden. Im asiatischen Raum gewinnt PPVC (Prefabricated Prefinished Volumetric Construction) zunehmend an Bedeutung.*



Insgesamt 63 Positionen stehen im Werk für den Innenausbau zur Verfügung





RATEC Asia unterstützte maßgeblich bei der Planung und Realisierung bis zur Inbetriebnahme

Eine neue Sanitärzellen-Produktion ging Anfang 2022 auf den Philippinen in Betrieb. Hier produziert der führende Fertigteilhersteller des Landes sogenannte PBU (Prefabricated Bathroom Units) für Hotels und Wohngebäude.

Neben der schalungstechnischen Planung und Optimierung wurde im Rahmen der Installationsplanung auf die Gesamtabläufe in der Produktion hin optimiert, so dass beispielweise Kranzeiten durch die intelligente Ausrichtung der Schalungen zur Wendestation hin optimiert werden konnten und generell auf möglichst minimale Prozessverluste in den verschiedenen Arbeitsschritten Wert gelegt wurde.

In der Zusammenarbeit zwischen Anlagenplanung und Ausstattung waren wir in der Lage, eine umfassende End-to-End-Lösungen für den Kunden anzubieten. Von der Entwicklung des PBU-Systems über die Produktionsplanung und -konstruktion, die Lieferung der Schalungen und Wendestation bis hin zur Produktionsunterstützung. Damit kann sich der Kunde auf die optimale, praktikabelste und kostengünstigste Lösung verlassen.

**„IN DER ZUSAMMENARBEIT ZWISCHEN ANLAGENPLANUNG UND AUSSTATTUNG WAREN WIR IN DER LAGE, EINE UMFASSENDE END-TO-END-LÖSUNGEN FÜR DEN KUNDEN ANZUBIETEN.“**

Die installierte Schalungslösung ist ein von RATEC entwickelter 3D-Schalungsbaukasten. Kern und Außentafeln bestehen aus verschiedenen standardisierten Teilen, die sich austauschen und so an andere Raummaße anpassen lassen. Dadurch kann die Schalung auch dann wirtschaftlich effizient eingesetzt werden, wenn das Produktionsvolumen eines Raumtyps gering ist und bietet somit eine adäquate Lösung auch für kleinere Projekte.



Eine passende Wendestation war Bestandteil des Gesamtpaketes

## IM VERBUND ERBRACHTE LEISTUNGEN

### RATEC Asia

- Planung
- Projektmanagement
- Realisierung

### RATEC

- Lieferung der 3D-Schalungen und Wendestation



## RATEC Asia Pte. Ltd.

### Planungskompetenz vor Ort

*Die RATEC Asia Pte. Ltd. steht unseren Kunden in ganz Asien auch als Planungs- und Beratungspartner zur Seite.*

Durch das umfassende Verständnis regionaler Anforderungen und einem reichen Erfahrungsschatz in der Umsetzung von Fertigteile-Immobilienprojekten kann das Team vor allem bei der Entwicklung von Bausystemen und der Erstellung von Elementzeichnungen auf Basis von Hauskonzepten einen entscheidenden Mehrwert bieten. Das gilt sowohl für Projekte auf Basis von flächigen Betonfertigteilen, als auch für Modulbauprojekte bzw. PPVC.

Dadurch wird unser Planungsangebot für Produktionsanlagen um wichtige Eckpfeiler erweitert und gerade den Unternehmen, die ganz neu in die Fertigteileproduktion einsteigen, eine notwendige Unterstützung geboten.

Das Angebot umfasst neben Machbarkeits- und Investitionsstudien auch Bausystem-Entwicklung sowie die Anlagenplanung, Projektmanagement und Produktionsunterstützung nach Inbetriebnahme. So wird das Leistungsspektrum der Reymann Technik regional ergänzt und erweitert – zum Nutzen unserer Kunden, die von diesen Synergien nur profitieren.

**RATEC**  
ASIA 励德



Das Team von  
RATEC Asia, v.l.n.r.:  
Cesar Deguilmo Jr.,  
Raymond Chan,  
Sylvia Chai

# Können wir Sie unterstützen? Fragen Sie uns, fordern Sie uns!

*Wir planen Fertigteilwerke, die erfolgreich sind und unterstützen unsere Kunden mit den richtigen Strategien, um effizienter, flexibler oder einfach noch besser zu werden. Damit Ihre Kunden noch zufriedener sind!*

*Am Anfang steht immer der erste Schritt. Oder ein erstes Gespräch. Sie haben eine aktuelle Herausforderung oder Frage? Dann sollten wir sprechen!*



## KONTAKT HOTLINE

Telefon +49 (0) 6205 9407-0  
info@reymann-technik.de

Ihr Ansprechpartner



**Jörg Reymann**  
Geschäftsführer

Telefon +49 (0) 6205 9407-0  
jreymann@reymann-technik.de

Ihr Ansprechpartner



**Andreas Reymann**  
Geschäftsführer

Telefon +49 (0) 6205 9407-0  
areymann@reymann-technik.de

Ihr Ansprechpartner



**Andreas Gewis**  
Leitung Reymann Technik

Telefon +49 (0) 6205 9407-0  
agewis@reymann-technik.de

Ihr Ansprechpartner



**Raymond Chan**  
Director RATEC Asia Pte. Ltd.

Telefon +65 6980 8317  
rchan@ratec.org



**Deutschland**

**Reymann Technik GmbH**  
Karlsruher Strasse 32  
D-68766 Hockenheim  
Telefon +49-6205-9407-0  
Fax +49-6205-9407-20  
info@reymann-technik.de  
www.reymann-technik.de

**USA**

**RATEC America Corp.**  
6003 126th Ave North,  
Clearwater, FL US-33760  
Telefon +1 727 363 7732  
Fax +1 727 363 7463  
infous@ratec.org  
www.ratec.org/us-en

**Asien**

**RATEC Asia Pte Ltd.**  
1 Pemimpin Drive #08-10  
576151 Singapore  
Telefon +65 6980 8317  
Fax +65 6980 8321  
asia@ratec.org  
www.ratec.org/asia