

■ **Ratec GmbH, 68766 Hockenheim, Germania**

## Sistema per sponde a base di magnete per l'industria degli elementi prefabbricati in calcestruzzo

La ditta Ratec ha sviluppato un nuovo sistema per sponde a base di magnete. Il sistema è chiamato Ratec Standard Automatik Modular Flex, in sin-

tesi SAS-MF, ed offre, applicando moduli in acciaio e in legno, la massima flessibilità nella costruzione della cassetta.

Il sistema per sponde dispone di speciali dettagli per garantire il distacco delle sponde SAS-MF dall'elemento in calcestruzzo. La cassetta è studiata in modo da poter essere pulita automaticamente. L'elemento base SAS-MF con il comprovato sistema Ratec Automatik è realizzato alla stessa maniera per tutti gli elementi

da produrre, varia solo in lunghezza. L'elemento di base serve per accogliere i moduli applicati, per arresti sia trasversali che longitudinali. Questi moduli applicati, grazie a semplici connessioni rapide, possono essere dotati di diversi tipi di sponde come legno, acciaio liscio, acciaio profilato con maschio e femmina con dentature

di spinta oppure occhielli di connessione in acciaio o fune nel giunto della colata.

Grazie ai magneti ad alte prestazioni viene reso più semplice il posizionamento delle sponde sulla tavola in acciaio. La semplicità di attivazione e disattivazione dei magneti consente un impiego raziona-



*SAS\_MF con modulo applicato in legno o acciaio nei fermagetti longitudinali e trasversali*



## L'esperienza ...

Come pioniere in concezione e realizzazione di prefabbricati in calcestruzzo determinanti, REYMANN-Technik offre un completo know-how in qualità di specialista per la progettazione o partner per impianti di produzione chiavi in mano. E questo con l'esperienza di oltre 30 anni.

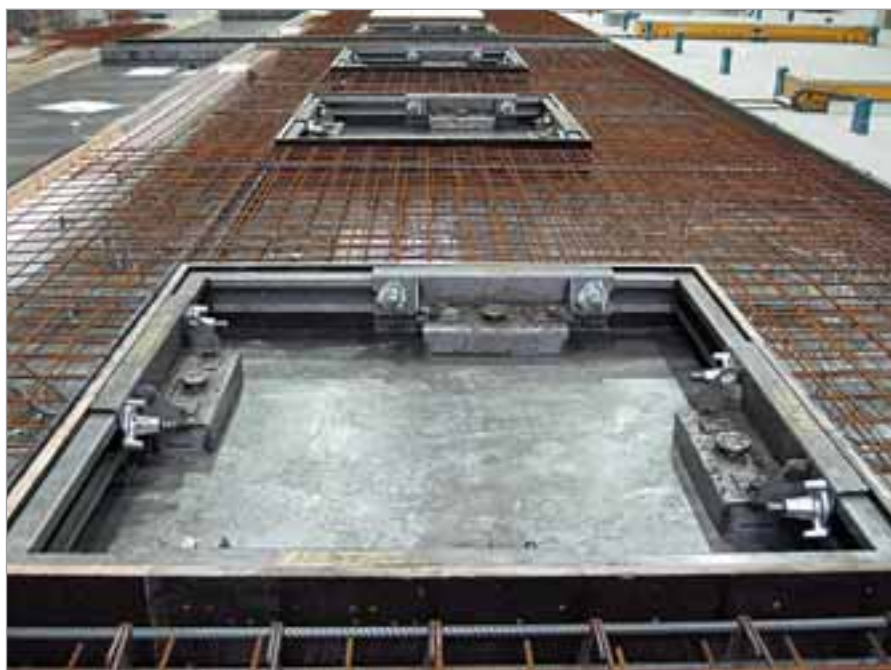


**REYMANN  
TECHNIK**

We create success!

Reymann-Technik GmbH

Karlsruher Str. 32, 68766 Hockenheim/Germany  
Phone: +49 6205-9407-0, www.reymann-technik.de



Esempio applicativo per il sistema PSV per una cavità di finestra

le, soprattutto in caso di diversi tipi di sponde. Con lunghezze di sponde di 320-8000 mm e una regolazione continua dell'altezza di 150-300 mm, l'elemento di base SAS-MF si presta in modo particolare per la produzione di pareti in getto pieno, pareti doppie, elementi per solai e pianerottoli in stabilimenti di prefabbricati in calcestruzzo.

Il sistema SAS-MF può essere integrato in modo ideale con il valido sistema PSV. Il sistema PSV viene utilizzato con successo da anni in tutto il mondo nell'industria degli elementi prefabbricati in calcestruzzo. Con il sistema adattatore telescopico PSV vengono coperte tutte le zone come arresto trasversale e longitudinale nonché le cavità per porte e finestre di ogni genere nella costruzione di sponde. Grazie al sistema modulare PSV, armare e disarmare sono operazioni semplici e facili da eseguire a mano. Si arriva ad un'altezza di sponde di 100-400 mm. In quanto a lunghezza, il sistema PSV può essere utilizzato grazie alla combinazione con profilati a C a partire da 550 mm, la lunghezza è a piacere. Il sistema PSV semplifica enormemente l'armatura senza gru. Grazie alla combinazione sponde di base in acciaio (SAS-MF, PSV) e superficie interna delle sponde in legno è possibile risparmiare notevoli quantità di legname per le sponde. Dato che i pannelli delle

sponde vengono avvitati da dietro, non occorre più stuccare la superficie in vista.

Ratec adatta tutte le soluzioni di cassatura e fissaggio nello stabilimento di prefabbricati in calcestruzzo fornendo una consulenza qualificata individuale. Molti degli sviluppi studiati per ottimizzare i processi operativi negli stabilimenti di prefabbricati in calcestruzzo nascono in sintonia con i rispettivi committenti e vengono adeguati alle rispettive esigenze.

### Altre informazioni:

**RATEC**

RATEC GmbH  
Karlsruher Straße 32  
68766 Hockenheim, GERMANIA  
T +49 6205 940729  
F +49 6205 940730  
info@ratec.org  
www.ratec.org



... fa i prodotti migliori.

RATEC è il Numero 1 nello sviluppo di elementi di armatura a base magnetica. Il successo dei nostri prodotti in tutto il mondo è dovuto alla chiara riduzione dei costi di armatura e all'incremento della qualità di produzione.

Maggiori informazioni:

+49 6205-9407-29 Europa

+1 727-363-7732 Nord-America



# **RATEC**

*Meet the better ideas!*

RATEC GmbH, Karlsruher Str. 32, 68766 Hockenheim/Germany, Phone +49 6205-9407-29, [info@ratec.org](mailto:info@ratec.org)  
Scotti S.A.S. Filippo Scotti & c., Via Vecce 4, I. 10098 Rivoli (To), Phone + 39-011-9585864, [fsconfig@tele2.it](mailto:fsconfig@tele2.it)  
[www.ratec.org](http://www.ratec.org)